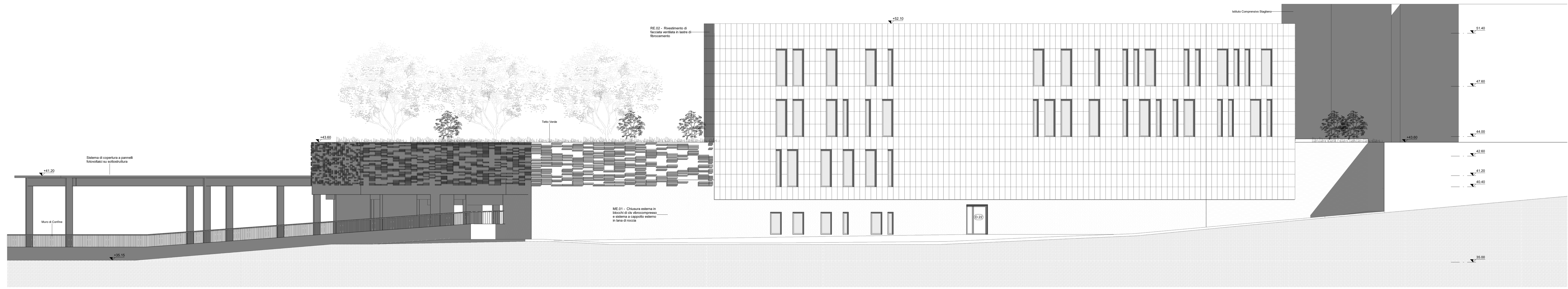


1 RIMESSA E PALAZZINA - SZ B - SEZIONE LONGITUDINALE
Scala 1 : 100



2 RIMESSA E PALAZZINA - PROSPETTO NORD
Scala 1 : 100

LEGENDA

Codifica ambienti	Simboli Grafici
Nome mq, xxx,xx in luce	Quota altimetrica - finito (sezione)
Nome Ritratto	Quota altimetrica - rustico (sezione)
Codifica pacchetti orizzontali	Quota altimetrica - finito (pavimento)
PO - Pacchetto Orizzontale CO - Copertura Orizzontale XX - Numero progressivo	Caveau
Codifica pacchetti verticali	Spazio calmo
ME - Pacchetto verticale (interno) VE - Pacchetto verticale (esterno) XX - Numero progressivo	Identificazione sezione N° disegno N° tavola
CONFINE AREA DI PROGETTO	Identificazione disegno N° - numero disegno
Fasce di Rispetto Rio Piè	Titolo disegno Scala 1:xxx

N.B. TUTTE LE QUOTE DEVONO ESSERE VERIFICATE IN CANTIERE.

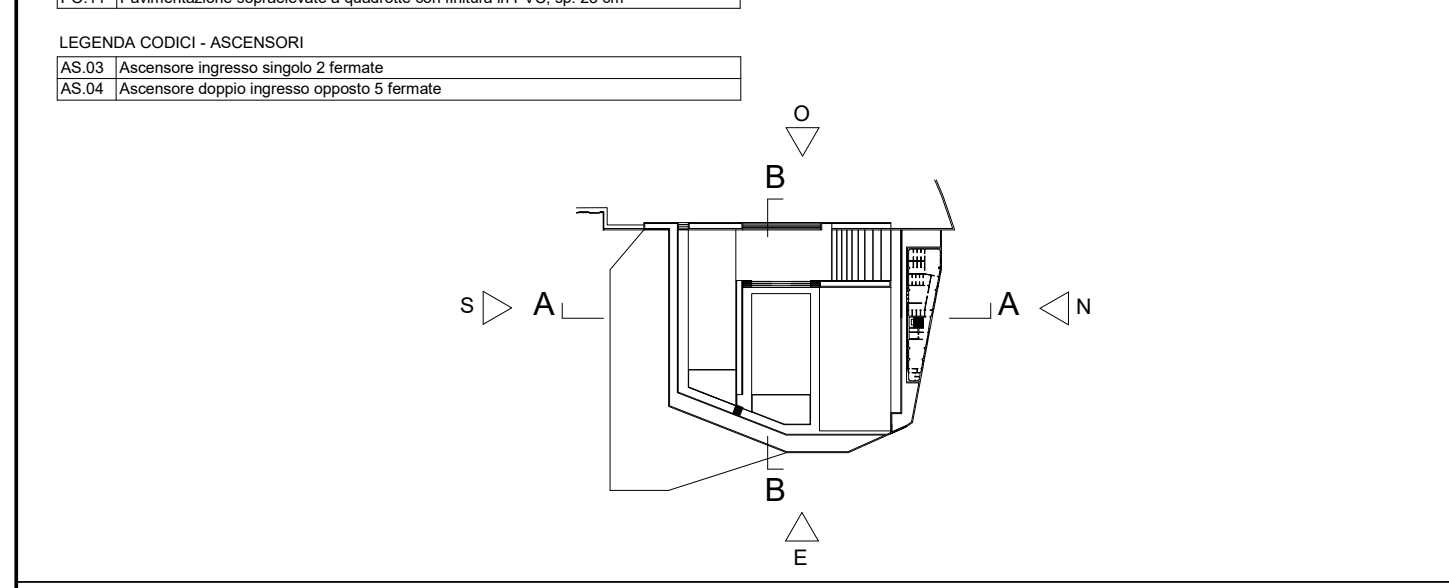
LEGENDA CODICI - PACCHETTI ORIZZONTALI DI COPERTURA
 CO.01 Copertura con lastre in gres porcellanato di esterni, impermeabilizzazione in PVC, spessore minimo, a massello delle pendenze in disalleggerio e barriere al vento, sp. 35 cm.
 CO.02 Copertura con lastre in gres porcellanato di esterni, impermeabilizzazione in PVC, su massello delle pendenze in disalleggerio e barriere al vento, sp. 35 cm.
 CO.03 Copertura con lastre in gres in vetro di isolamento, impermeabilizzazione in PVC, su massello delle pendenze in disalleggerio e barriere al vento, sp. 35 cm.
 CO.04 Sistema di copertura con rivestimento in PVC, composto da lastre massive, impermeabilizzazione.
 CO.05 Copertura con lastre in cemento, impermeabilizzazione in PVC, su massello delle pendenze in disalleggerio e barriere al vento, sp. 35 cm.
 CO.06 Copertura con lastre in gres in vetro di isolamento, impermeabilizzazione in PVC, su massello delle pendenze in disalleggerio, vespai aperti e barriere al vento, sp. 170 cm.
 CO.09 Copertura con lastre in cemento, impermeabilizzazione in PVC, su massello delle pendenze in disalleggerio, vespai aperti e barriere al vento, sp. 170 cm.

LEGENDA CODICI - PACCHETTI ORIZZONTALI DI FINITURA
 PO.01 Pavimentazione in gres porcellanato 30x30 cm, su massello in calce, servizi igienici, sp. 14 cm.
 PO.02 Pavimentazione in gres porcellanato 30x30 cm, su massello in calce, servizi igienici, sp. 14 cm.
 PO.03 Pavimentazione in gres porcellanato 30x30 cm, su massello in calce, servizi igienici, sp. 14 cm.
 PO.04 Pavimentazione in gres porcellanato 30x30 cm, su massello in calce, servizi igienici, sp. 14 cm.
 PO.05 Pavimentazione in gres porcellanato 30x30 cm, su massello in calce, servizi igienici, sp. 14 cm.
 PO.06 Pavimentazione in gres porcellanato 30x30 cm, su massello in calce, servizi igienici, sp. 14 cm.
 PO.07 Pavimentazione in gres porcellanato 30x30 cm, su massello in calce, servizi igienici, sp. 14 cm.
 PO.08 Pavimentazione in gres porcellanato 30x30 cm, su massello in calce e basamenti, sp. 23 cm.
 PO.09 Pavimentazione in gres porcellanato 30x30 cm, su massello in calce e basamenti, sp. 23 cm.
 PO.10 Pavimentazione in gres porcellanato 30x30 cm, su massello in calce e basamenti, sp. 23 cm.
 PO.11 Pavimentazione in gres porcellanato 30x30 cm, su massello in calce e basamenti, sp. 23 cm.

LEGENDA CODICI - RIVESTIMENTI ESTERNI
 RE.01 Rivestimento di facciata con sistema a maglia di cavi in acciaio ed elementi prefabbricati in terracotta.
 RE.02 Rivestimento di facciata ventilata in lastre di Rococemento.

LEGENDA CODICI - SPORTE
 SI.01 Porta esterna a battenti ad ante singole MAP a finitura pentagonale, larghezza 80 cm.
 SI.02 Porta esterna a battenti ad ante singole MAP a finitura pentagonale, larghezza 90 cm.
 SI.03 Porta esterna a battenti ad ante singole MAP a finitura pentagonale, larghezza 100 cm.
 SI.04 Porta a due battenti MAP a finitura pentagonale, larghezza 100 cm, E1 100.
 SI.05 Porta esterna a due battenti MAP a finitura pentagonale, larghezza 100 cm, E1 100.
 SI.06 Porta esterna a due battenti MAP a finitura pentagonale, larghezza 100 cm, E1 100.

LEGENDA CODICI - ASCENSORIO
 AS.01 Escalatore esterno singolo 2 battenti.
 AS.02 Escalatore esterno doppio ingresso opposto 2 battenti.



COMMITTENTE:


COMUNE DI GENOVA
 IL RESPONSABILE UNICO DEL PROCEDIMENTO
ALBERTO BITOSI
 IL DIRETTORE ESECUTORE DEL CONTRATTO
ANTONIO ROSSA

PROGETTAZIONE DEFINITIVA DEL SISTEMA DEGLI ASSI DI FORZA PER IL TRASPORTO PUBBLICO LOCALE (RETE FIOLOVIARIA E STRUTTURE CONNESSE)

PROGETTAZIONE MANDATARIA

 GRUPPO RIFORMA FERROVIARIA ITALIANA

MANDANTE MANDANTE MANDANTE
  

ABDR Architetti Associati s.r.l.

Studio Architettonico DEPOSITO GAVETTE - RIMESSA E PALAZZINA - SEZIONI E PROSPETTI

IL PROGETTISTA RESPONSABILE DELL'INTEGRAZIONE
 Dott. Ing. Luca Bernardini

COMMESSA	LOTTO	FASE	ENTE	TIPO DOC.	OPERA/DISCIPLINA	PROGR.	REV.
E21D	06	D	Z3	PA	FA1400	026	B

Revis.	Descrizione	Redatto	Data	Verificato	Data	Approvato	Data
A	Emissione	ABDR	06/10/21	P. Desideri	06/10/21	A. Perasso	06/10/21
B	Emissione per ex art.29 L.10/91	ABDR	29/04/22	P. Desideri	29/04/22	A. Perasso	29/04/22